

RG-6/U-4 Cu/Cu-HFFR COAXIAL KABLolar



KABLO YAPISI

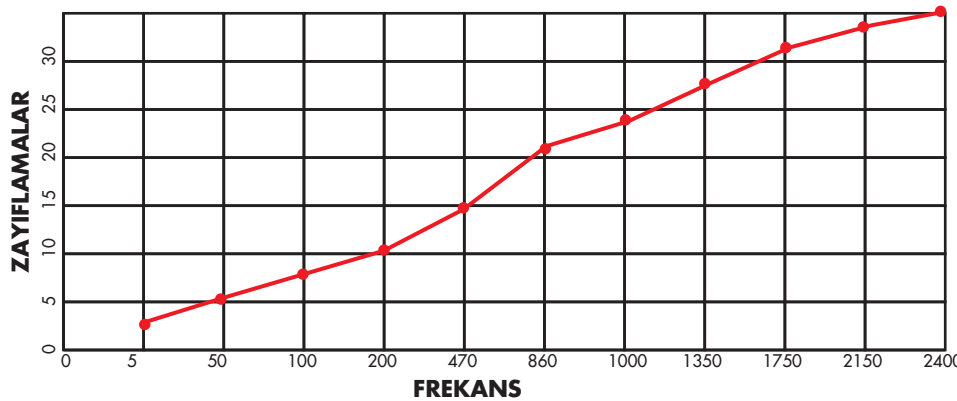
1- İLETKEN	1.0 mm Ø ELEKTROLİTİK MONO BAKIR
2- YALITKAN	4.60 Ø FİZİKSEL KÖPÜK PE
3- 1.EKRAN	AL-PES BANT EKRAN (%100 KAPAMA)
4- 2.EKRAN	KALAYLI BAKIR TELLERDEN ÖRGÜ (%60 KAPAMA)
5- DIŞKILIF	6.80 Ø HFFR KOMPAUND SİYAH,GRİ
6- TOPLAM AĞIRLIK	54 Kg
7-STANDART BOY	100/500/1000/2000 mt

KULLANIM ALANLARI

BİNA İÇİ **CATV-CCTV** SİSTEMLERİNDE VE DÜŞÜK ZAYIFLAMA İSTENEN UYDU SİSTEMLERİNDE BAĞLANTI KABLOSU OLARAK KULLANILIR. YAPISI İTİBARIYLA ALEV GECİKTİRİCİ ÖZELLİĞE SAHİP BU KABLOLAR İNSANLARIN YOĞUN OLDUĞU (ALÜŞVERİŞ MERKEZLERİNDE, OTELLERDE VB) ORTAMLARDA, YANGIN ESNASINDA ORTAYA ÇIKAN DUMAN VE KOROZİF GAZLARIN İNSAN SAĞLIĞINI TEHDİT ETMEMESİ İSTENİLEN YERLERDE KULLANILIR.

TEKNİK ÖZELLİKLER

1-YALITIM DİRENCİ	>2000 M Ω km	7-ÇALIŞMA SICAKLIĞI	-40°C ~ +70°C
2-EFEKTİF KAPASİTE	53 pF/m	8-EMPEDANS	75±3 Ω
3-YAYILMA HIZI	% 82	9-ALEV TESTİ	IEC 60332-1-2/VDE 0482-332-1-2 EN 60332-1-2
4- ÇALIŞMA VOLTAJI	1.3 kV	10-DUMAN YOĞUNLUĞU	IEC 61034-2/VDE 0482-1034-2 EN 61034-2
5-TEST VOLTAJI (50Hz)	3.0 kV.	11-KOROZİF GAZ TESTİ	IEC 60754-2/VDE 0482-267-3 EN 50267-2-3
6-BÜKÜLME ÇAPI	20x D mm		



ZAYIFLAMALAR (20 °C) :

5 Mhz	: 2	dB/100 ml
50 Mhz	: 4.9	dB/100 ml
100 Mhz	: 7	dB/100 ml
200 Mhz	: 9.8	dB/100 ml
470 Mhz	: 14.7	dB/100 ml
860 Mhz	: 20.9	dB/100 ml
1000 Mhz	: 23.5	dB/100 ml
1350 Mhz	: 27.6	dB/100 ml
1750 Mhz	: 32	dB/100 ml
2150 Mhz	: 35.7	dB/100 ml
2400 Mhz	: 38.2	dB/100 ml