

RG-59/U-4 Cu/CuSn-HFFR HALOJENSİZ COAXIAL KABLolar



TSEK

RoHS
Compliant

KABLO YAPISI

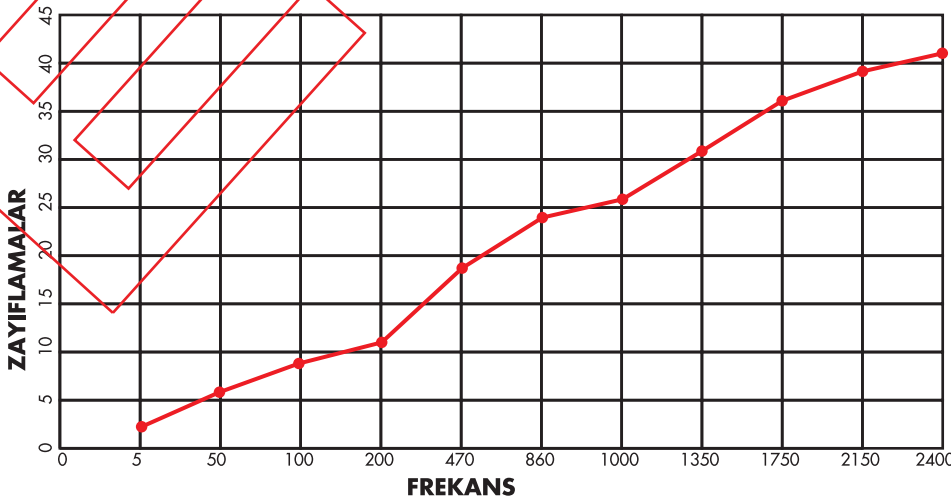
| | |
|-------------------|---|
| 1- İLETKEN | 0.80 mm Ø ELEKTROLOTİK BAKIR TEL |
| 2- YALITKAN | 3.70 Ø FİZİKSEL KÖPÜK PE |
| 3- 1.EKRAN | AL-PES BANT EKRAN (%100 KAPAMA) |
| 4- 2.EKRAN | KALAYLI BAKIR TELLERDEN ÖRGÜ (%60 KAPAMA) |
| 5- DIŞ KILIF | 6.0 Ø HFFR KOMPAUND SİYAH VEYA GRİ |
| 6- TOPLAM AĞIRLIK | 43 Kg |
| 7- STANDART BOY | 100/500/1000/2000 mt |

KULLANIM ALANLARI

BİNA İÇİ **CATV-CCTV** SİSTEMLERİNDE VE DÜŞÜK ZAYIFLAMA İSTENEN UYDU SİSTEMLERİNDE BAĞLANTI KABLOSU OLARAK KULLANILIR. YAPISI İTİBARIYLA ALEV GECİKTİRİCİ ÖZELLİĞE SAHİP BU KABLOLAR İNSANLARIN YOĞUN OLDUĞU (ALIŞVERİŞ MERKEZLERİNDE, OTELLERDE VB) ORTAMLARDA, YANGIN ESNASINDA ORTAYA ÇIKAN DUMAN VE KOROZİF GAZLARIN İNSAN SAĞLIĞINI TEHDİT ETMEMESİ İSTENİLEN YERLERDE KULLANILIR.

TEKNİK ÖZELLİKLER

| | | | |
|------------------------|--------------|-----------------------|--|
| 1- YALITIM DİRENCİ | >2000 M Ω km | 7- ÇALIŞMA SICAKLIĞI | -40°C ~ +70°C |
| 2- EFEKTİF KAPASİTE | 53 pF/m | 8- EMPEDANS | 75±3 Ω |
| 3- YAYILMA HIZI | % 82 | 9- ALEV TESTİ | IEC 60332-1-2/VDE 0482-332-1-2 EN 60332-1-2 |
| 4- ÇALIŞMA VOLTAJI | 1.1 kV | 10- DUMAN YOĞUNLUĞU | IEC 61034-2/VDE 0482-1034-2 EN 61034-2 |
| 5- TEST VOLTAJI (50Hz) | 2.5 kV. | 11- KOROZİF GAZ TESTİ | IEC 60754-2/VDE 0482-267-2-3 EN 50267-2-3 |
| 6- BÜKÜLME ÇAPI | 15x D mm | | |



ZAYIFLAMALAR (20 °C) :

| | | |
|----------|--------|-----------|
| 5 Mhz | : 2.5 | dB/100 ml |
| 50 Mhz | : 6 | dB/100 ml |
| 100 Mhz | : 8 | dB/100 ml |
| 200 Mhz | : 11.5 | dB/100 ml |
| 470 Mhz | : 18 | dB/100 ml |
| 860 Mhz | : 24.8 | dB/100 ml |
| 1000 Mhz | : 26.2 | dB/100 ml |
| 1350 Mhz | : 30.9 | dB/100 ml |
| 1750 Mhz | : 35.4 | dB/100 ml |
| 2150 Mhz | : 39.2 | dB/100 ml |
| 2400 Mhz | : 41.5 | dB/100 ml |