

RG-59/U-4 Cu/Al COAXIAL KABLolar



KABLO YAPISI

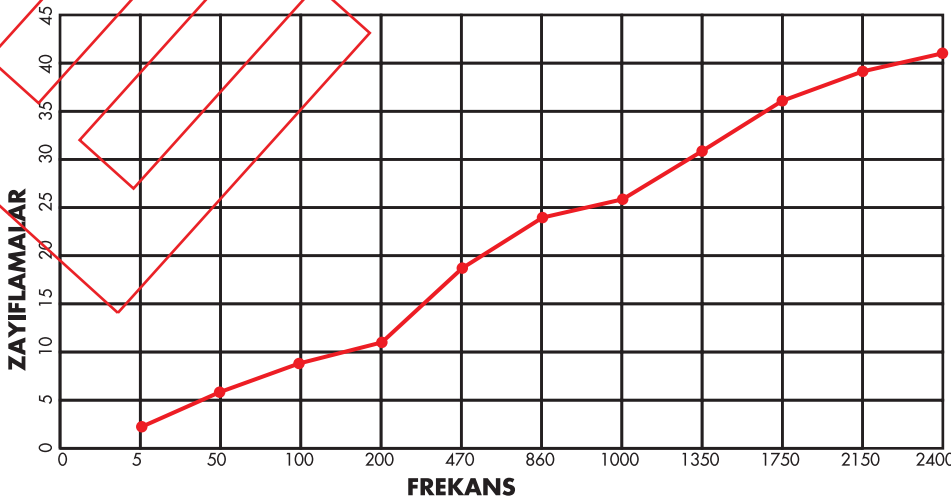
1- İLETKEN	0.80 mm Ø ELEKTROLİTİK MONO BAKIR
2- YALITKAN	3.70 Ø FİZİKSEL KÖPÜK PE
3- 1.EKRAN	AL-PES BANT EKRAN (%100 KAPAMA)
4- 2.EKRAN	ALİMİNYUM TELLERDEN ÖRGÜ (%60 KAPAMA)
5- DIŞ KILIF	5.80 Ø PVC KOMPAUND BEYAZ
6- TOPLAM AĞIRLIK	32 Kg
7 -STANDART BOY	100/500/1000/2000 mt

KULLANIM ALANLARI

BİNA İÇİ **CATV-CCTV** SİSTEMLERİNDE VE DÜŞÜK ZAYIFLAMA İSTENEN UYDU SİSTEMLERİNDE BAĞLANTI KABLOSU OLARAK KULLANILIR.

TEKNİK ÖZELLİKLER

1- YALITIM DİRENCİ	>2000 M Ω km	5- TEST VOLTAJI (50Hz)	2.5 kV.
2- EFEKTİF KAPASİTE	53 pF/m	6- BÜKÜLME ÇAPI	15x D mm
3- YAYILMA HIZI	% 82	7- ÇALIŞMA SICAKLIĞI	-40°C ~ +70°C
4- ÇALIŞMA VOLTAJI	1.1 kV	8- EMPEDANS	75±3 Ω



ZAYIFLAMALAR (20 °C) :

5 Mhz	: 2.5	dB/100 ml
50 Mhz	: 6	dB/100 ml
100 Mhz	: 8	dB/100 ml
200 Mhz	: 11.5	dB/100 ml
470 Mhz	: 18	dB/100 ml
860 Mhz	: 24.8	dB/100 ml
1000 Mhz	: 26.2	dB/100 ml
1350 Mhz	: 30.9	dB/100 ml
1750 Mhz	: 35.4	dB/100 ml
2150 Mhz	: 39.2	dB/100 ml
2400 Mhz	: 41.5	dB/100 ml