

## RG-11/U-4 Cu/Al COAXIAL KABLolar



## KABLO YAPISI

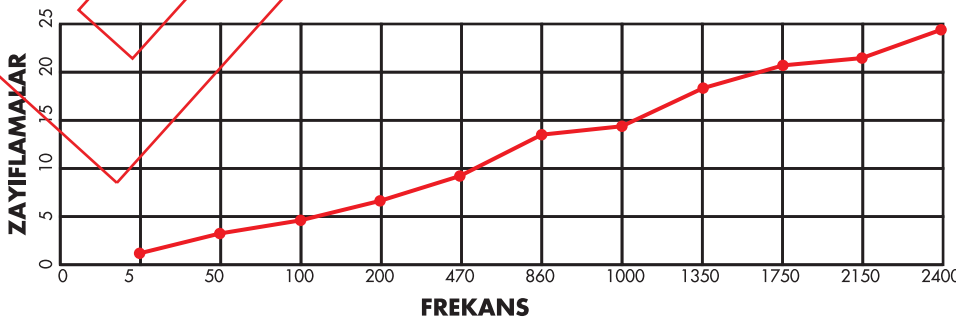
1- İLETKEN	1.63 mm Ø ELEKTROLİTİK MONO BAKIR
2- YALITKAN	7.20 Ø FİZİKSEL KÖPÜK PE
3- 1.EKRAN	AL-PES BANT EKRAN (%100 KAPAMA)
4- 2.EKRAN	ALİMİNYUM TELLERDEN ÖRGÜ (%60 KAPAMA)
5- DIŞ KILIF	10.30 Ø PVC KOMPAUND SİYAH/KIRMIZI
6- TOPLAM AĞIRLIK	86 Kg
7- STANDART BOY	100/500/1000/2000 mt

## KULLANIM ALANLARI

BİNA İÇİ **CATV-CCTV** SİSTEMLERİNDE VE DÜŞÜK ZAYIFLAMA İSTENEN UYDU SİSTEMLERİNDE BAĞLANTI KABLOSU OLARAK KULLANILIR.

## TEKNİK ÖZELLİKLER

1- YALITIM DİRENCİ	>2000 M Ω km	5- TEST VOLTAJİ (50Hz)	5.0 kV.
2- EFEKTİF KAPASİTE	53 pF/m	6- BÜKÜLME ÇAPI	20x D mm
3- YAYILMA HIZI	% 82	7- ÇALIŞMA SICAKLIĞI	-40°C ~ +70°C
4- ÇALIŞMA VOLTAJİ	2.0 kV	8- EMPEDANS	75±3 Ω



## ZAYIFLAMALAR (20 °C) :

5 Mhz	: 1.1	dB/100 ml
50 Mhz	: 2.8	dB/100 ml
100 Mhz	: 4.5	dB/100 ml
200 Mhz	: 6.4	dB/100 ml
470 Mhz	: 8.9	dB/100 ml
860 Mhz	: 13.7	dB/100 ml
1000 Mhz	: 14.7	dB/100 ml
1350 Mhz	: 17.7	dB/100 ml
1750 Mhz	: 20.1	dB/100 ml
2150 Mhz	: 22.2	dB/100 ml
2400 Mhz	: 24	dB/100 ml