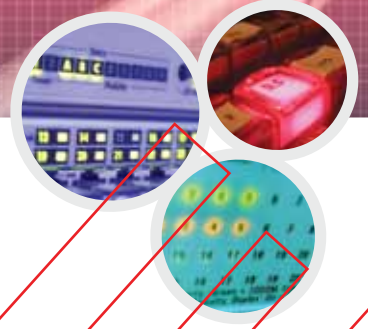


## LIHCH-TP HALOJENSİZ SİNYAL VE KONTROL KABLOLARI



## KABLO YAPISI

- 1- İLETKEN IEC-60228 ; DIN VDE 0295; EN 60228 SINIF-5 ELEKTROLİTİK BÜKÜLÜ BAKIR
- 2- YALITKAN EN 50290-2-26 HFFR KOMPAUND
- 3- YALITIM RENGİ DIN 47100
- 4- BÜKÜM ÇİFT BÜKÜM, KATLAR HALİNDE
- 5- AYIRICI BANT PES BANT
- 6- EKRAN KALAYLI BAKIR TELLERDEN ÖRGÜ
- 7- DIŞ KILIF EN 50290-2-27 HFFR KOMPAUND
- 8- DIŞ KILIF RENGİ RAL 7001 GRİ

■ ALEV GECİKTİRİCİ ÖZELLİK

■ ZEHİRLİ VE KOROZİF GAZLARDAN ARINDIRILMIŞ

■ İYİ EMC\* ÖZELLİK

## TEKNİK ÖZELLİKLER

1- İLETKEN DİRENCİ	0.22 mm <sup>2</sup> =	79 Ω/km
	0.34 mm <sup>2</sup> =	56 Ω/km
	0.50 mm <sup>2</sup> =	39 Ω/km
	0.75 mm <sup>2</sup> =	26 Ω/km
	1.0 mm <sup>2</sup> =	19.5 Ω/km
	1.5 mm <sup>2</sup> =	13.3 Ω/km
	2.5 mm <sup>2</sup> =	7.98 Ω/km

2- YALITIM DİRENCİ	22 VE 0.34 mm <sup>2</sup> =	200 MΩ/km
	>0.50 mm <sup>2</sup> =	20 MΩ/km

3- EFEKTİF KAPASİTE	0.22 mm <sup>2</sup> =	100 pF/m
	0.34 mm <sup>2</sup> =	100 pF/m
	0.50 mm <sup>2</sup> =	120 pF/m
	0.75 mm <sup>2</sup> =	120 pF/m
	1.0 mm <sup>2</sup> =	130 pF/m
	1.5 mm <sup>2</sup> =	140 pF/m
	2.5 mm <sup>2</sup> =	150 pF/m

4- EMPEDANS Yaklaşık 78 Ω

5- İNDÜKTANS Yaklaşık 0.67 mH/km

6- BÜKÜLME ÇAPI 15X Kablo Ø

## KULLANIM ALANLARI

ELEKTROMANYETİK KARIŞMA VE GİRİŞİMLERİN OLDUĞU, İNSANLARIN YOĞUN OLARAK BULUNDUĞU KAPALI ORTAMLARDA

- 1- ENSTRÜMAN VE KONTROL MÜHENDİSLİĞİNDE
- 2- ENDÜSTRİYEL ELEKTRONİKTE
- 3- BİLGİSAYAR VE OFİS MAKİNELERİNDE
- 4- BİNA İÇİ HABERLEŞME SİSTEMLERİNDE
- 5- BİNA İÇİ SES DÜZENLERİNDE
- 6- İNSAN HAYATININ VE ÖNEMLİ MALZEMELERİN KORUNMASI GEREKEN YERLERDE

Not :- Esnek yapıları ile dar alanlarda rahatlıkla uygulanabilirler

■ DÜŞÜK DUMAN YOĞUNLUĞU

■ LIHCH-TP-OZ = Damarları numara kodlu kablo.

6- AKIM TAŞIMA KAPASİTESİ	0.22 mm <sup>2</sup> =	2.5 A
	0.34 mm <sup>2</sup> =	4.5 A
	0.50 mm <sup>2</sup> =	6.0 A
	0.75 mm <sup>2</sup> =	13 A
	1.0 mm <sup>2</sup> =	16 A
	1.5 mm <sup>2</sup> =	20 A
	2.5 mm <sup>2</sup> =	25 A

7- ÇALIŞMA VOLTAJİ	0.22 ve 0.34 mm <sup>2</sup> =	230 V
	>0.50 mm <sup>2</sup> = <td>300/500 V</td>	300/500 V

8- TEST VOLTAJİ	0.22 ve 0.34 mm <sup>2</sup> =	1500 V
	>0.50 mm <sup>2</sup> = <th>2000V</th>	2000V

10- ÇALIŞMA SICAKLIĞI -30 °C ~ +70 °C

11- ALEV TESTİ IEC 60332-1-2 ;VDE 0482-332-1-2 EN 60332-1-2

12- DUMAN YOĞUNLUĞU IEC 61034-2/VDE 0482-1034-2 EN 61034-2

13- KOROZİF GAZ TESTİ IEC 60754-2/VDE 0482-267-2-3 EN 50267-2-3

14- HALOJENSİZLİK TESTİ IEC 60754-1/VDE 0482-267-2-1 EN 50267-2-1

EMC\* =ELEKTROMANYETİK UYUMLU

KOD NO	DAMAR SAYISI / KESİT (mm <sup>2</sup> )	KABLO DIŞ ÇAPI (mm)	BAKIR AĞIRLIĞI (kg/km)	YAKLAŞIK AĞIRLIK (kg/km)	STANDART UZUNLUK (m)
211 02 202	2x2x0.22	6	20.4	46	100/500/1000
211 02 203	3x2x0.22	6.8	27.3	60	100/500/1000
211 02 204	4x2x0.22	7.8	33.8	76	100/500/1000
211 02 205	5x2x0.22	8.3	39.4	87	100/500/1000
211 02 206	6x2x0.22	9.1	45.6	103	100/500/1000
211 02 207	7x2x0.22	9.6	50.7	115	100/500/1000
211 02 208	8x2x0.22	10.5	53.2	137	100/500/1000
211 02 210	10x2x0.22	11.5	70.0	165	100/500/1000
211 02 212	12x2x0.22	12.2	78.4	186	100/500/1000
211 02 214	14x2x0.22	13.2	89.6	215	100/500/1000
211 02 216	16x2x0.22	13.8	99.4	237	100/500/1000
211 02 218	18x2x0.22	14.4	109.3	258	100/500/1000
211 02 220	20x2x0.22	15.3	119.3	288	100/500/1000

KOD NO	DAMAR SAYISI / KESİT (mm <sup>2</sup> )	KABLO DIŞ ÇAPI (mm)	BAKIR AĞIRLIĞI (kg/km)	YAKLAŞIK AĞIRLIK (kg/km)	STANDART UZUNLUK (m)
211 02 302	2x2x0.34	6.4	26.4	53	100/500/1000
211 02 303	3x2x0.34	3 0	30.0	74	100/500/1000
211 02 304	4x2x0.34	8.5	44.8	95	100/500/1000
211 02 305	5x2x0.34	9.3	53.9	113	100/500/1000
211 02 306	6x2x0.34	9.9	61.2	129	100/500/1000
211 02 307	7x2x0.34	10.6	70.7	149	100/500/1000
211 02 308	8x2x0.34	11.5	78.3	170	100/500/1000
211 02 310	10x2x0.34	12.6	94.4	206	100/500/1000
211 02 312	12x2x0.34	13.7	109.5	241	100/500/1000
211 02 314	14x2x0.34	14.7	125.8	269	100/500/1000
211 02 316	16x2x0.34	15.7	135.0	308	100/500/1000
211 02 318	18x2x0.34	16.5	155.4	337	100/500/1000
211 02 320	20x2x0.34	17.2	170.5	365	100/500/1000

KOD NO	DAMAR SAYISI / KESİT (mm <sup>2</sup> )	KABLO DIŞ ÇAPI (mm)	BAKIR AĞIRLIĞI (kg/km)	YAKLAŞIK AĞIRLIK (kg/km)	STANDART UZUNLUK (m)
211 02 402	2x2x0.50	8.2	34.4	76	100/500/1000
211 02 403	3x2x0.50	8.3	48.6	92	100/500/1000
211 02 404	4x2x0.50	9.5	59.7	126	100/500/1000
211 02 405	5x2x0.50	10.3	71.2	145	100/500/1000
211 02 406	6x2x0.50	11.1	83.6	162	100/500/1000
211 02 407	7x2x0.50	12	94.5	190	100/500/1000
211 02 408	8x2x0.50	12.7	106.2	212	100/500/1000
211 02 410	10x2x0.50	14.1	128.9	259	100/500/1000
211 02 412	12x2x0.50	15.2	151.7	299	100/500
211 02 414	14x2x0.50	16.4	173.3	346	100/500
211 02 416	16x2x0.50	17.3	194.1	384	100/500
211 02 418	18x2x0.50	18.6	215.0	441	100/500
211 02 420	20x2x0.50	19.3	237.7	480	100/500

KOD NO	DAMAR SAYISI / KESİT (mm <sup>2</sup> )	KABLO DIŞ ÇAPI (mm)	BAKIR AĞIRLIĞI (kg/km)	YAKLAŞIK AĞIRLIK (kg/km)	STANDART UZUNLUK (m)
211 02 502	2x2x0.75	8.6	45.0	89	100/500/1000
211 02 503	3x2x0.75	9.4	60.4	123	100/500/1000
211 02 504	4x2x0.75	10.4	76.2	154	100/500/1000
211 02 505	5x2x0.75	11.6	92.9	180	100/500/1000
211 02 506	6x2x0.75	12.6	107.3	213	100/500/1000
211 02 507	7x2x0.75	13.4	127.3	241	100/500/1000
211 02 508	8x2x0.75	14.1	137.5	267	100/500/1000
211 02 510	10x2x0.75	15.7	167.8	328	100/500/1000
211 02 512	12x2x0.75	16.8	197.6	388	100/500/1000
211 02 514	14x2x0.75	18.2	226.4	440	100/500/1000
211 02 516	16x2x0.75	19.2	255.2	487	100/500/1000
211 02 518	18x2x0.75	20.4	284.0	550	100/500/1000
211 02 520	20x2x0.75	21.2	313.1	599	100/500/1000

KOD NO	DAMAR SAYISI / KESİT (mm <sup>2</sup> )	KABLO DIŞ ÇAPI (mm)	BAKIR AĞIRLIĞI (kg/km)	YAKLAŞIK AĞIRLIK (kg/km)	STANDART UZUNLUK (m)
211 02 602	2x2x1	9	56.4	119	100/500/1000
211 02 603	3x2x1	10.8	79.2	134	100/500/1000
211 02 604	4x2x1	12.2	101.8	209	100/500/1000
211 02 605	5x2x1	13.6	122.6	243	100/500/1000
211 02 606	6x2x1	15.8	143.7	282	100/500/1000
211 02 607	7x2x1	16.6	164.3	326	100/500/1000
211 02 608	8x2x1	18.4	183.4	361	100/500
211 02 610	10x2x1	19.8	219.6	436	100/500
211 02 612	12x2x1	19.8	265.7	514	100/500
211 02 614	14x2x1	21.4	305.5	594	100/500
211 02 616	16x2x1	22.6	345.3	665	100/500
211 02 618	18x2x1	24.2	385.8	758	100/500
211 02 620	20x2x1	25.2	423.1	826	100/500

KOD NO	DAMAR SAYISI / KESİT (mm <sup>2</sup> )	KABLO DIŞ ÇAPI (mm)	BAKIR AĞIRLIĞI (kg/km)	YAKLAŞIK AĞIRLIK (kg/km)	STANDART UZUNLUK (m)
211 02 702	2x2x1.5	10	74.4	143	100/500/1000
211 02 703	3x2x1.5	11.6	105.8	197	100/500/1000
211 02 704	4x2x1.5	13.2	135.6	248	100/500/1000
211 02 705	5x2x1.5	14.4	164.7	298	100/500/1000
211 02 706	6x2x1.5	15.8	194.3	353	100/500/1000
211 02 707	7x2x1.5	16.8	223.4	400	100/500/1000
211 02 708	8x2x1.5	17.7	251.2	445	100/500/1000
211 02 710	10x2x1.5	19.8	308.1	555	100/500/1000
211 02 712	12x2x1.5	21.4	363.9	647	100/500/1000
211 02 714	14x2x1.5	23.1	423.4	751	100/500
211 02 716	16x2x1.5	24.4	480.5	837	100/500
211 02 718	18x2x1.5	25.8	534.7	937	100/500
211 02 720	20x2x1.5	27	588.3	1025	100/500