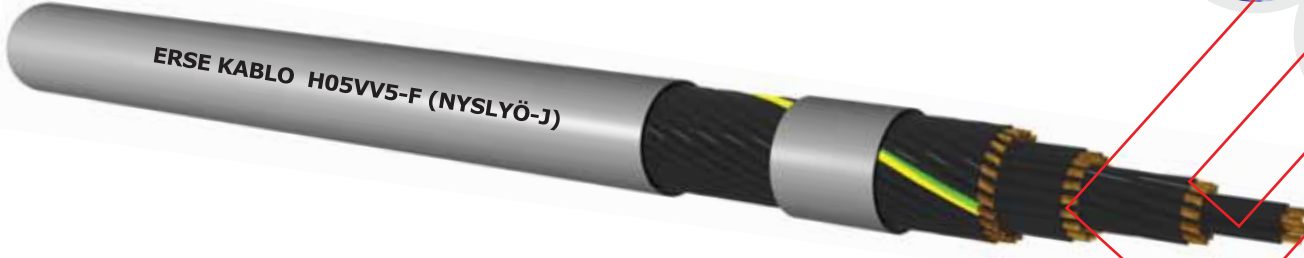
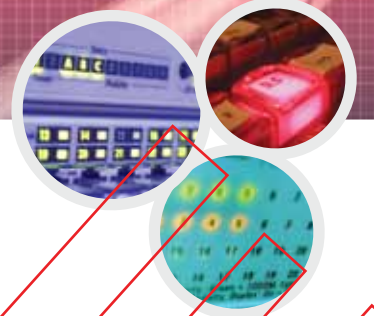


H05VV5-F  
(NYSLYÖ-J)

PVC YALITIMLI, YAĞA DAYANIKLI KONTROL KABLARI



## KABLO YAPISI

<b>1- İLETKEN</b>	IEC-60228 ; DIN VDE 0295; EN 60228 SINIF-5 ELEKTROLİTİK BÜKÜLÜ BAKIR
<b>2- YALITKAN</b>	DIN VDE 0281/1 T12;TS 9756 HD 21.1 S4 T12 PVC KOMPAUND
<b>3- YALITIM RENK</b>	DIN VDE 0293;TS EN 50334;SİYAH YALITKAN, BEYAZ NUMARA KODLU
<b>4- BÜKÜM</b>	UYGUN ADIMDA, KATLAR HALİNDE
<b>5- DIŞ KILIF</b>	DIN VDE 0281/1 TM5;TS 9756 HD 21.1 S4 TM5 PVC KOMPAUND
<b>6- DIŞ KILIF RENGİ</b>	RAL 7001 GRİ

## KULLANIM ALANLARI

- 1-ENSTRÜMAN VE KONTROL MÜHENDİSLİĞİNDE
- 2- ENERJİ İSTASYONLARINDA
- 3-ÖLÇME VE KONTROL AMAÇLI OLARAK MAKİNE ÜRETİMİNDE
- 4-MONTAJ VE ÜRETİM HATLARINDA
- 5-KURU, NEMLİ, ASİDİK VE YAĞLI ORTAMLARDA
- 6-MEKANİK ZORLANMALARIN ORTA DERECE OLDUĞU YERLERDE

Not :- Esnek yapıları ile dar alanlarda rahatlıkla uygulanabilirler  
- Bu tip kablolar dış ortamlarda kullanılmaz

- ESNEK KABLO YAPISI
- YAĞA DAYANIKLILIK
- **NYSLYÖ OZ=** (SARI/yeşil) Toprak koruma damarsız kablo
- DÜŞÜK BÜKÜLME ÇAPI
- ALEV GECİKTİRİCİ ÖZELLİK
- **NYSLYÖ-JZ=** (SARI/yeşil) Toprak koruma damarlı kablo

## TEKNİK ÖZELLİKLER

<b>1- İLETKEN DİRENCİ</b>	0.50	mm <sup>2</sup> =	39	Ω/km
	0.75	mm <sup>2</sup> =	26	Ω/km
	1.0	mm <sup>2</sup> =	19.5	Ω/km
	1.5	mm <sup>2</sup> =	13.3	Ω/km
	2.5	mm <sup>2</sup> =	7.98	Ω/km
<b>2- YALITIM DİRENCİ</b>	20 MΩ.km			
<b>3- AKIM TAŞIMA KAPASİTESİ</b>	0.50	mm <sup>2</sup> =	6.0	A
	0.75	mm <sup>2</sup> =	13	A
	1.0	mm <sup>2</sup> =	16	A
	1.5	mm <sup>2</sup> =	20	A
	2.5	mm <sup>2</sup> =	25	A

<b>4- ÇALIŞMA VOLTAJI</b>	300/500 V
<b>5- TEST VOLTAJI</b>	2500 V
<b>6- BÜKÜLME ÇAPI</b>	7.5X Kablo Ø
<b>7- ÇALIŞMA SICAKLIĞI</b>	-40 °C ~ + 80 °C (SABİT) +5 °C ~ + 80 °C (HAREKETLİ)
<b>8- ALEV TESTİ</b>	IEC 60332-1-2 /VDE 0482-332-1-2 EN 60332-1-2

KOD NO	DAMAR SAYISI / KESİT (mm <sup>2</sup> )	KABLO DIŞ ÇAPI (mm)	BAKİR AĞIRLIĞI (kg/km)	YAKLAŞIK AĞIRLIK (kg/km)	STANDART UZUNLUK (m)
320 01 402	2x0.50	5.6	9.5	45	100/500/1000
320 01 403	3x0.50	6.3	14.5	51	100/500/1000
320 01 404	4x0.50	6.9	18.4	62	100/500/1000
320 01 405	5x0.50	7.4	23.3	74	100/500/1000
320 01 406	6x0.50	8.3	29.1	88	100/500/1000
320 01 407	7x0.50	8.3	34.0	114	100/500/1000
320 01 408	8x0.50	9.0	37.1	124	100/500/1000
320 01 410	10x0.50	9.8	46	175	100/500/1000
320 01 412	12x0.50	11.5	56.1	186	100/500/1000
320 01 414	14x0.50	12.1	64.9	195	100/500/1000
320 01 416	16x0.50	12.9	73.6	221	100/500/1000
320 01 418	18x0.50	13.7	84.0	253	100/500/1000
320 01 419	19x0.50	13.8	89.4	262	100/500/1000
320 01 421	21x0.50	15.0	99.1	295	100/500/1000
320 01 424	24x0.50	15.9	113.5	330	100/500/1000
320 01 430	30x0.50	17.6	141.4	411	100/500/1000
320 01 436	36x0.50	19.2	172.9	488	100/500/1000

KOD NO	DAMAR SAYISI / KESİT (mm <sup>2</sup> )	KABLO DIŞ ÇAPI (mm)	BAKİR AĞIRLIĞI (kg/km)	YAKLAŞIK AĞIRLIK (kg/km)	STANDART UZUNLUK (m)
320 01 502	2x0.75	6.0	13.9	54	100/500/1000
320 01 503	3x0.75	6.7	21.7	69	100/500/1000
320 01 504	4x0.75	7.4	27.4	85	100/500/1000
320 01 505	5x0.75	8.4	34.4	108	100/500/1000
320 01 506	6x0.75	9.1	41.6	130	100/500/1000
320 01 507	7x0.75	9.1	44.7	151	100/500/1000
320 01 508	8x0.75	10.5	54.0	166	100/500/1000
320 01 510	10x0.75	12.1	64.3	204	100/500/1000
320 01 512	12x0.75	12.3	77.1	237	100/500/1000
320 01 514	14x0.75	13.5	90.9	274	100/500/1000
320 01 516	16x0.75	13.8	100.8	304	100/500/1000
320 01 518	18x0.75	14.6	116.9	351	100/500/1000
320 01 519	19x0.75	15.8	124.7	366	100/500/1000
320 01 521	21x0.75	16.6	136.3	402	100/500/1000
320 01 524	24x0.75	17.6	158.9	457	100/500/1000
320 01 530	30x0.75	19.5	198.1	574	100/500/1000
320 01 536	36x0.75	21.0	236.0	678	100/500/1000

KOD NO	DAMAR SAYISI / KESİT (mm <sup>2</sup> )	KABLO DIŞ ÇAPI (mm)	BAKİR AĞIRLIĞI (kg/km)	YAKLAŞIK AĞIRLIK (kg/km)	STANDART UZUNLUK (m)
320 01 602	2x1.0	6.8	16.8	64	100/500/1000
320 01 603	3x1.0	7.5	25.4	81	100/500/1000
320 01 604	4x1.0	8.1	34.5	103	100/500/1000
320 01 605	5x1.0	9.0	43.8	127	100/500/1000
320 01 606	6x1.0	9.8	52.7	150	100/500/1000
320 01 607	7x1.0	9.8	61.0	176	100/500/1000
320 01 608	8x1.0	11.3	70.9	198	100/500/1000
320 01 610	10x1.0	12.6	87.3	243	100/500/1000
320 01 612	12x1.0	13.8	105.1	280	100/500/1000
320 01 614	14x1.0	14.5	123.6	327	100/500/1000
320 01 616	16x1.0	15.7	139.2	364	100/500/1000
320 01 618	18x1.0	16.3	159.4	405	100/500/1000
320 01 619	19x1.0	16.8	167.8	438	100/500/1000
320 01 621	21x1.0	17.5	183.5	489	100/500/1000
320 01 624	24x1.0	18.8	211.0	562	100/500/1000
320 01 630	30x1.0	21.0	263.9	718	100/500/1000
320 01 636	36x1.0	22.0	342	761	100/500/1000

KOD NO	DAMAR SAYISI / KESİT (mm <sup>2</sup> )	KABLO DIŞ ÇAPı (mm)	BAKIR AĞIRLIĞI (kg/km)	YAKLAŞIK AĞIRLIK (kg/km)	STANDART UZUNLUK (m.ft)
320 01 702	2x1.5	7.9	26.0	80	100/500/1000
320 01 703	3x1.5	8.5	39.7	101	100/500/1000
320 01 704	4x1.5	9.6	51.1	127	100/500/1000
320 01 705	5x1.5	10.3	63.9	158	100/500/1000
320 01 706	6x1.5	11.8	76.3	190	100/500/1000
320 01 707	7x1.5	11.8	88.7	224	100/500/1000
320 01 708	8x1.5	12.6	102.5	254	100/500/1000
320 01 710	10x1.5	13.7	128.4	311	100/500/1000
320 01 712	12x1.5	15.5	153.6	370	100/500/1000
320 01 714	14x1.5	16.2	179.2	427	100/500/1000
320 01 716	16x1.5	17.0	203.4	485	100/500/1000
320 01 718	18x1.5	18.3	232.5	548	100/500/1000
320 01 719	19x1.5	18.9	245.3	576	100/500/1000
320 01 721	21x1.5	19.6	270.6	638	100/500/1000
320 01 724	24x1.5	20.8	308.4	724	100/500/1000
320 01 730	30x1.5	23.8	390	874	100/500/1000
320 01 736	36x1.5	26.0	468	976	100/500/1000

KOD NO	DAMAR SAYISI / KESİT (mm <sup>2</sup> )	KABLO DIŞ ÇAPı (mm)	BAKIR AĞIRLIĞI (kg/km)	YAKLAŞIK AĞIRLIK (kg/km)	STANDART UZUNLUK (m)
320 01 802	2x2.5	9.6	43.0	119	100/500/1000
320 01 803	3x2.5	10.0	63.6	154	100/500/1000
320 01 804	4x2.5	11.3	84.9	201	100/500/1000
320 01 805	5x2.5	12.0	106.4	243	100/500/1000
320 01 806	6x2.5	13.4	127.8	290	100/500/1000
320 01 807	7x2.5	13.4	150.0	336	100/500/1000
320 01 808	8x2.5	15.9	170.5	387	100/500/1000
320 01 810	10x2.5	16.8	214.3	469	100/500/1000
320 01 812	12x2.5	18.6	254.3	563	100/500/1000
320 01 814	14x2.5	20.0	296.4	647	100/500/1000
320 01 816	16x2.5	21.0	339.7	733	100/500/1000
320 01 818	18x2.5	22.2	385.6	863	100/500/1000
320 01 819	19x2.5	23.0	407.1	884	100/500/1000
320 01 821	21x2.5	24.2	483.3	927	100/500/1000
320 01 824	24x2.5	26.0	552.1	1060	100/500/1000
320 01 830	30x2.5	29.6	690.1	1325	100/500/1000
320 01 836	36x2.5	33.1	828.4	1590	100/500/1000